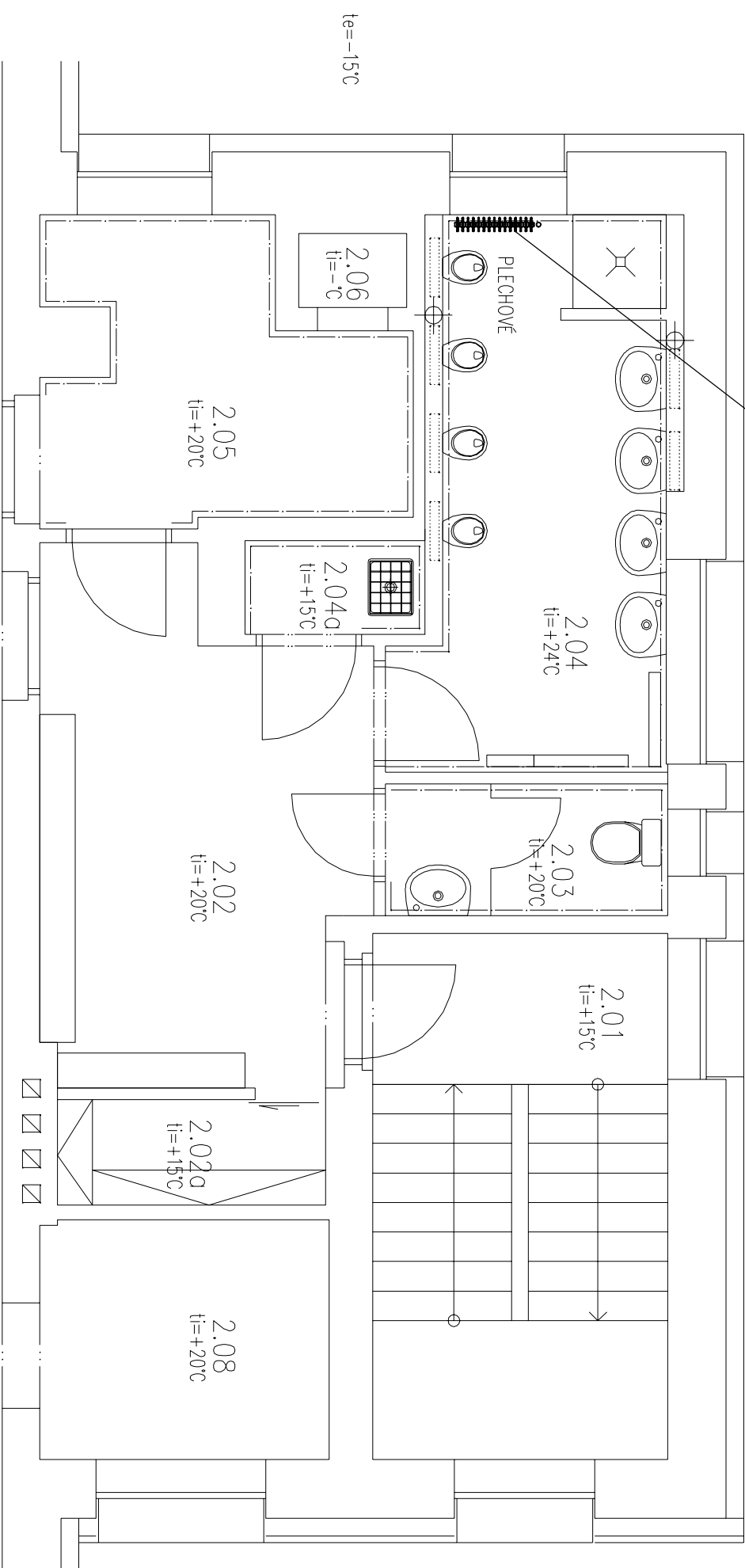


PŮDORYS 2.NP

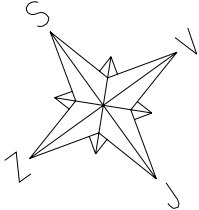
M 1:50

STÁVAJÍCÍ TOPNÉ TĚLESO – 15 ČL.–1000x150 BUDE  
PO DOBU STAVEBNÍCH ÚPRAV DEMONTOVANO. PO  
STAVEBNÍCH ÚPRAVÁCH BUDE VRÁCENO ZPĚT NA  
SVOJI POZICI A OPĚT ZAPOJENO DO TOPNÉHO SYSTÉMU



Č.M.	ÚČEL MÍSTNOSTI	S.V.(m)	PLOCHA m2
2.01	CHODBA	2,90	11,33
2.02	ŠATNA	2,90	11,53
2.02a	SKLAD	2,90	2,06
2.03	WC ŽENY	2,90	2,75
2.04	UMÝVÁRNA + WC	2,90	9,66
2.04a	VÝLEVKA	2,90	1,23
2.05	CHODBA	2,90	7,08
2.06	JÍDELNÍ VÝTAH	—	—
2.08	SKLAD	2,90	5,06

LEGENDA MÍSTNOSTÍ



Název zakázky : REKONSTRUKCE SOCIÁLNÍHO ZAŘÍZENÍ A ZATEPLENÍ BUDOVY MŠ JILOVÉ, BUDOVA ZA KOUPALIŠTĚM	Vyracoval : ING.V.HROTEK	
	Kreslil :	ING.V.HROTEK
	Místo stavby :	JILOVÉ U DĚČINA
Investor : MŠ JILOVÉ, OKRES DĚČÍN, P.O. PRŮBĚŽNÁ 299, 407 0 JILOVÉ	Prof. č. dok. : HU 03	
OBSAH		
PŮDORYS 2.NP – ČÁST VILA		
D 1.4.1 VYTAPĚNÍ		
Č. VÝKRESU VH—3/1124/R1	Měřítko :	Kopie :
	1:50	
Datum :		02/2023
Č. zakázky :		2022–67
Stupeň projektu :		DSP+DPS

– NOVĚ INSTALOVANÁ NEBO UPRAVOVANÁ TOPNÁ TĚLESA BUDOU OPATŘENA DŘEVĚNNÝMI UCHRANNÝMI KRYTY JAKO OCHRANA PROTI PŘÍPADNÉMU ÚRAZU !!!